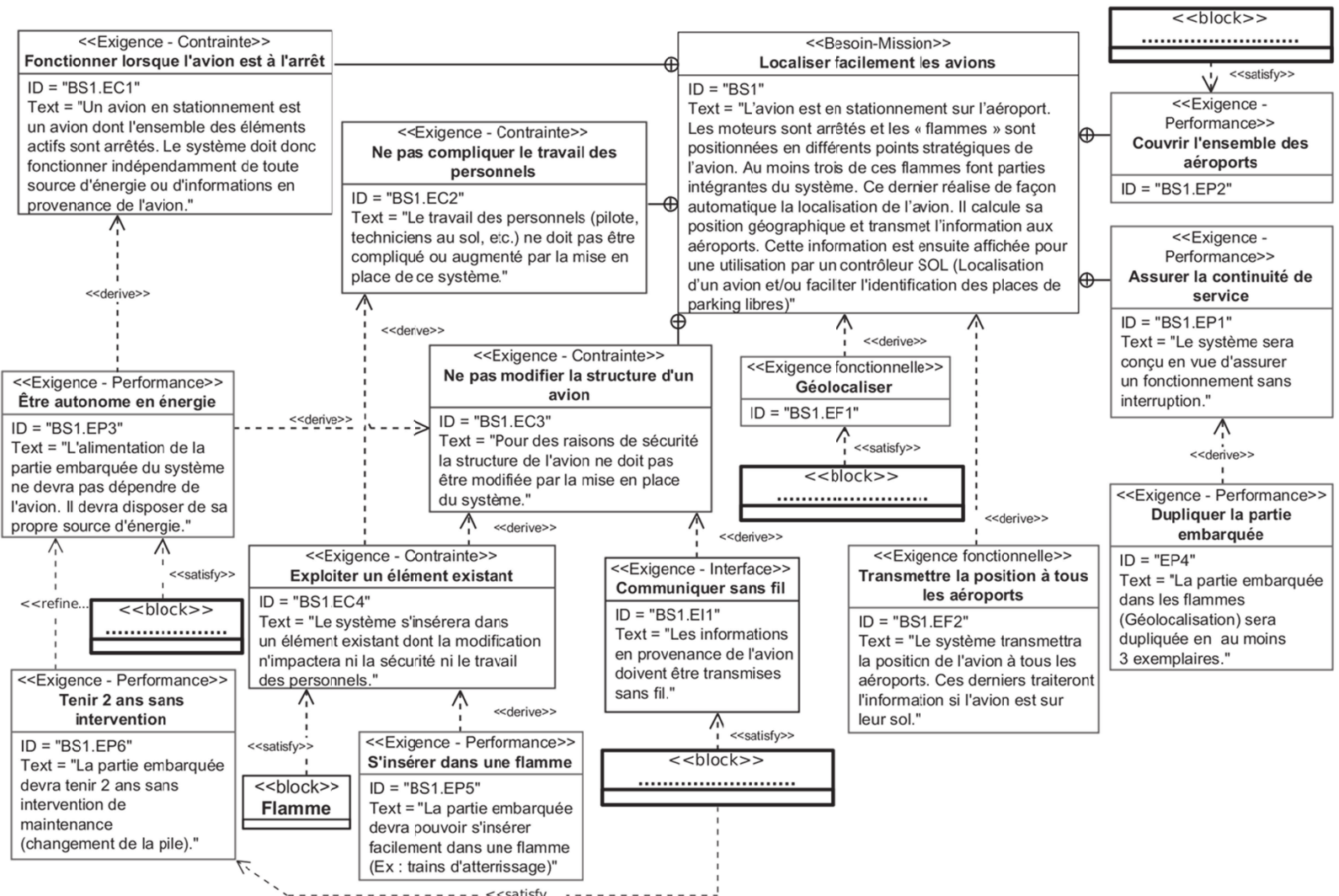


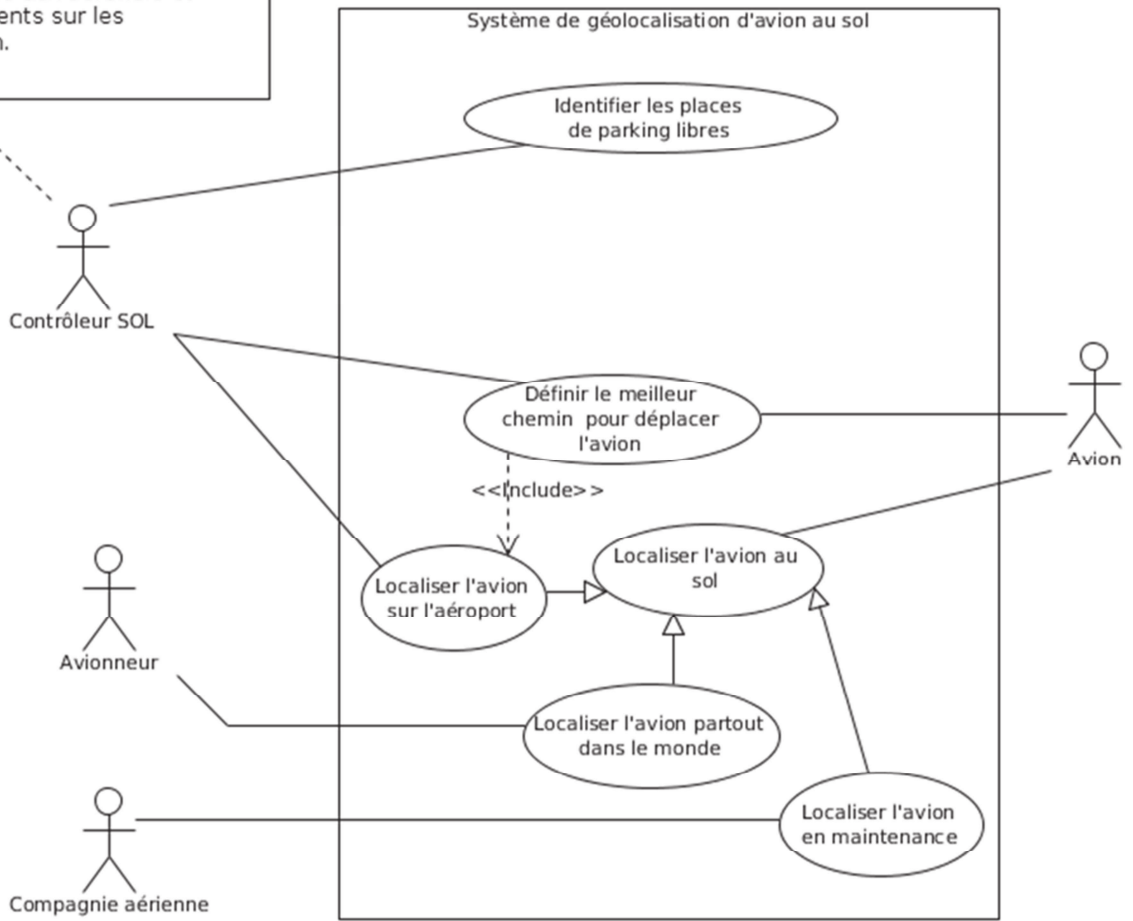
À RENDRE AVEC LA COPIE

Réponse à la question Q1



Réponses à la question Q6

Le contrôleur SOL fournit les services de contrôle aux aéronefs et aux véhicules présents sur les voies de circulation.



Réponse à la question Q7

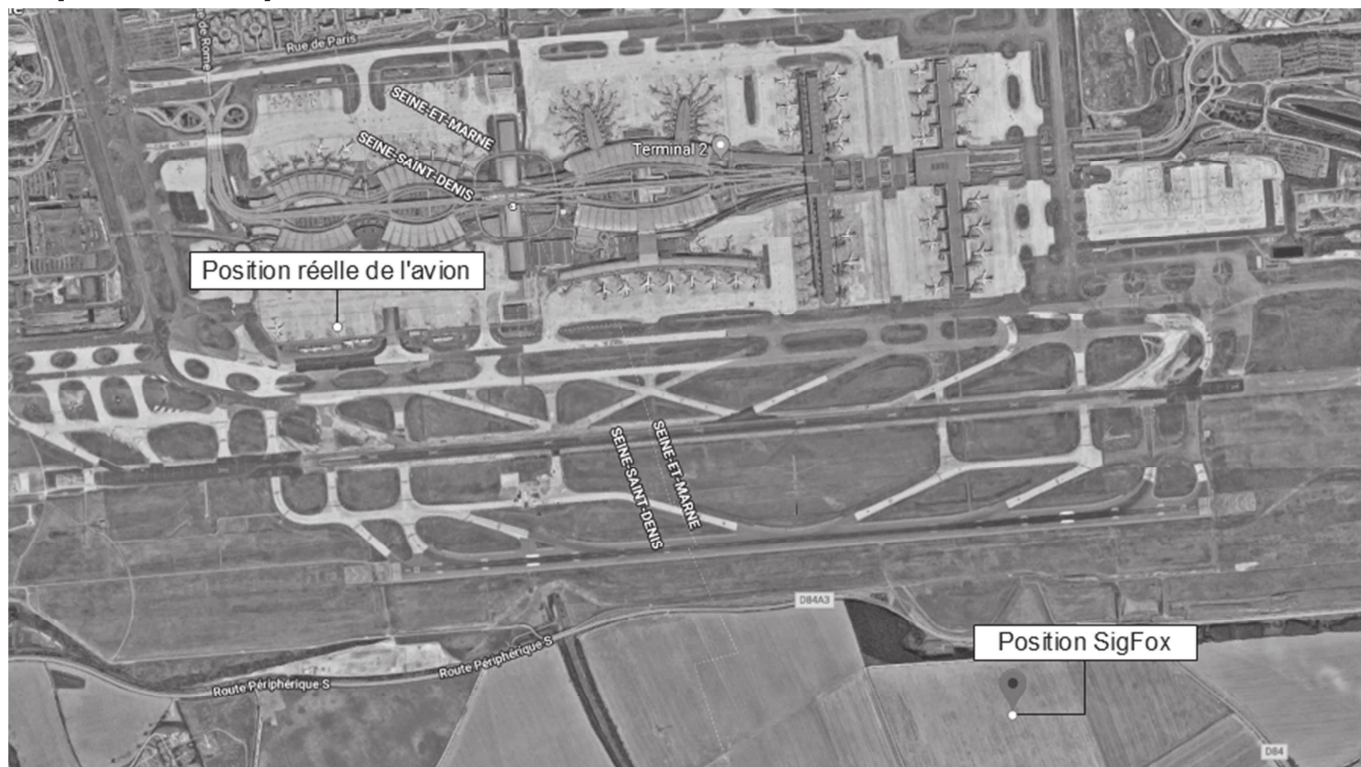
```
class Capteur_T_HR  
{  
    private:
```

```
public :
```

```
} ;
```

Session 2019	BTS Systèmes Numériques Option A Informatique et réseaux Épreuve E4	Page DR-Pro 3 sur 8
19SN4SNIR1	Domaine Professionnel – Document Réponses	

Réponse à la question Q10



Vue de dessus de l'aéroport Roissy-Charles De Gaulle - Echelle : 1 / 25 000 (1cm → 250 m)

Détail du calcul et résultat :

Session 2019	BTS Systèmes Numériques Option A Informatique et réseaux Épreuve E4	Page DR-Pro 5 sur 8
19SN4SNIR1	Domaine Professionnel – Document Réponses	

Réponse à la question Q14

```
double Position::recomposerCoordonnee(
    double coordonneeSigFox,
    double coordonneeGPS)
{
    unsigned long partieDecSigfox;
    partieDecSigfox = extrairePartieDecimale(coordonneeSigFox);
    unsigned long partieDecGPS ;
    partieDecGPS = extrairePartieDecimale(coordonneeGPS);
    long difference = partieDecSigfox - partieDecGPS;
    int partieEntiere = static_cast<int>(coordonneeSigFox);

    //partie à compléter

}
```

Session 2019	BTS Systèmes Numériques Option A Informatique et réseaux Épreuve E4	Page DR-Pro 6 sur 8
19SN4SNIR1	Domaine Professionnel – Document Réponses	

Réponse à la question Q20

Unicast	Multicast	Permanente	Temporaire	Portée limitée	Portée globale

Justifications :

Réponse à la question Q22

	Trame circulant sur le réseau « DMZ »	Trame circulant sur le réseau « backbone »	Trame circulant sur le réseau « services internes aéroport ».
MAC Source			
MAC Destination			
IP Source			
IP Destination			

Réponse à la question Q25

Sous-réseau	Adresse du sous-réseau	Masque du sous-réseau en notation notation CIDR Ex : /8	Adresse de broadcast du sous-réseau	Plage d'adresses des hôtes du sous-réseau	Nombre d'hôtes maximum possible dans le sous-réseau
Premier sous-réseau					
Deuxième Sous-réseau					

Réponse à la question Q26

Donnée	Valeur
Adresse IP source	
Adresse IP destination	
Date	
Latitude	
Longitude	